


Certificado de Profesionalidad



(SSCG051PO)
**Lengua de
Signos Española**



¿POR QUÉ CEIFOR ESTUDIOS?

El Certificado de Profesionalidad de Lengua de Signos Española (LSE) ofrecido por **Ceifor Estudios** representa una oportunidad única para adentrarse en una forma de comunicación rica, visual y profundamente humana, diseñada para conectar con la comunidad sorda desde el respeto, la empatía y el entendimiento auténtico.

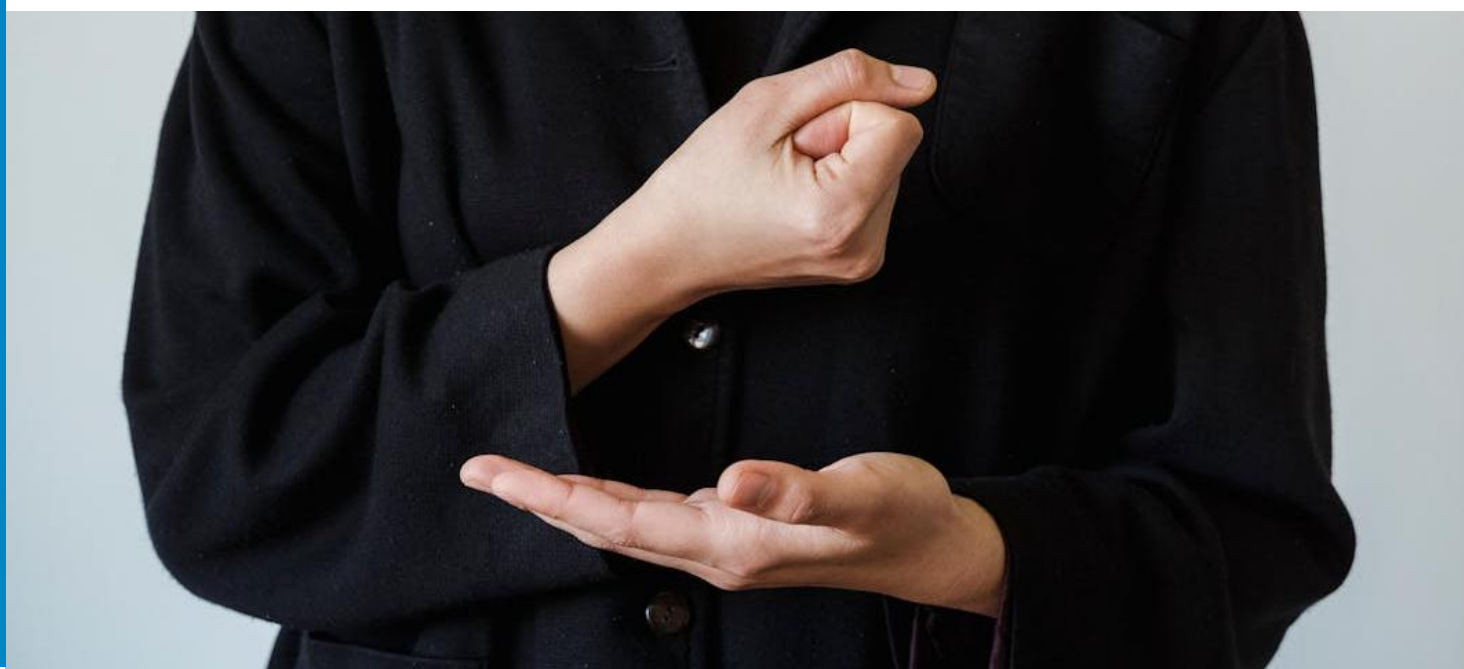
A través de este programa, el alumnado aprende a identificar las características culturales y sociales de la comunidad sorda, comprendiendo su identidad lingüística y la importancia de una comunicación accesible e inclusiva. La formación integra el uso expresivo del lenguaje corporal, un componente esencial que enriquece y complementa los signos, permitiendo transmitir emociones, matices e intenciones de manera natural y precisa. El curso también desarrolla la capacidad de utilizar correctamente el espacio comunicativo y proporciona las herramientas necesarias para distinguir e identificar las reglas gramaticales y especificidades propias de esta lengua, consolidando una base sólida para una comunicación clara y fluida.

Formarse en Lengua de Signos con Ceifor Estudios significa mucho más que aprender una lengua: implica abrir puertas a nuevas formas de interacción, promover la inclusión y convertirse en un agente activo en la construcción de una sociedad más accesible.

Salidas Profesionales

- Mediador de personas sordociegas.
- Asistente de personas sordociegas.

La presente formación se ajusta al itinerario formativo del Módulo Formativo MF1437_3 Lengua de Signos Española, certificando el haber superado las distintas Unidades de Competencia en él incluidas, y va dirigido a la acreditación de las Competencias Profesionales adquiridas a través de la experiencia laboral y de la formación no formal, vía por la que va a optar a la obtención del correspondiente Certificado de Profesionalidad, a través de las respectivas convocatorias que vayan publicando las distintas Comunidades Autónomas, así como el propio Ministerio de Trabajo (Real Decreto 659/2023, de 18 de julio, que desarrolla la ordenación del Sistema de Formación Profesional y establece un procedimiento permanente para la acreditación de competencias profesionales adquiridas por experiencia laboral o formación no formal).



Plan de Formación

01

Usuario básico de LSE, nivel de competencia A1 y A2



Unidad didáctica 1. Vocabulario básico (I)

- La familia y otras personas
- Condiciones de vida o de trabajo
- Actividades diarias y costumbres
- El tiempo
- Estados de ánimo
- Gustos y preferencias
- Objetos y posesiones
- Información básica de lugares u oficinas públicas
- Instrucciones sencillas relacionadas con la salud
- Información sobre alimentación, productos, precios y formas de pago
- Información básica sobre hechos o acontecimientos presentes o pasados
- Opiniones sobre hechos de actualidad (presentados de forma clara y breve)



Unidad didáctica 2. Control sobre la comunicación (I)

- Señalar que no se entiende
- Solicitar la repetición de lo expresado
- Verificar que se ha comprendido lo dicho
- Preguntar por un signo o expresión que no se conoce o se ha olvidado
- Pedir que se signe más despacio o más claro



Unidad didáctica 3. Actividades comunicativas (I)

- Agradecer y disculparse
- Felicitar y responder a una felicitación
- Manifestar condolencia y solidaridad
- Invitar y responder a invitaciones
- Identificar y designar partes del cuerpo humano
- Dar y pedir información sobre estado de salud
- Dar y pedir información sobre: precios y formas de pago
- Pedir permiso para hacer algo en situaciones cotidianas
- Ofrecer y pedir información sobre el tiempo meteorológico
- Expresar y preguntar por estados de ánimo y sentimientos: alegría, tristeza, dolor, preocupación
- Expresar conocimiento o desconocimiento sobre algo
- Mostrar aprobación o desaprobación, acuerdo o desacuerdo con algo
- Informar sobre habilidades y valorarlas
- Expresar y preguntar por gustos
- Describir, hacer valoraciones y comparaciones
- Relatar algo en presente y pasado próximo
- Referirse a condiciones y circunstancias históricas

- ✚ Unidad didáctica 4. Aspectos socioculturales (I)
 - Concepción de las personas sordas y su diversidad social: discapacidad y minoría lingüística, heterogeneidad social
 - Diversidad lingüística de la lengua de signos española
 - Formas de llamar: individuales y cercanas al interlocutor, colectivas y alejadas de los interlocutores
 - La importancia del contacto visual entre interlocutores y de las condiciones espaciales
 - Convenciones sociales básicas (por ejemplo, el aplauso)
 - Reconocimiento legal de la lengua de signos
 - Identidad colectiva y vida asociativa de las personas sordas
 - Aproximación a la comunidad sorda y a la cultura sorda: manifestaciones artísticas y culturales
 - Celebraciones más típicas de la comunidad sorda
 - Accesibilidad universal: figura del intérprete de lengua de signos y tecnologías básicas para la comunicación

02

Usuario Independiente de LSE, Nivel de Competencia Umbral, B1

- ✚ Unidad didáctica 1. vocabulario básico (II)
 - Ámbitos:
 - Personal
 - Proyectos vitales
 - Sentimientos y estados de ánimo: sorpresa, la alegría, la tristeza, la curiosidad y la indiferencia
 - Creencias, opiniones, acuerdos y desacuerdos
 - Ocio y tiempo libre: aficiones, cine, teatro, exposiciones, deportes, viajes...
 - Social y político: actualidad, asociacionismo, entidades...
 - Sanitario
 - Educativo: niveles educativos, perfiles profesionales, material, programación
 - Entornos:
 - Familiar y doméstico: relaciones de parentesco, vivienda, ciclo vital de las familias
 - Laboral: relaciones, oficina, taller, fábrica, maquinaria, material, empresa...
 - NNTT y accesibilidad
 - Movimiento Asociativo de Personas Sordas: organización y participación
 - Gestiones básicas: empadronamiento, declaraciones fiscales, abrir una cuenta bancaria, matrícula, DNI...
 - Planificación: necesidades, acciones, objetivos y conclusiones
 - Fuentes documentales
- ✚ Unidad didáctica 2. Control sobre la comunicación (II)
 - Adecuación de la atención visual, y actitud de «escucha» a los distintos interlocutores
 - Preparación de la intervención
 - Exposición y discurso: selección y búsqueda de la información, producción e incorporación de las intervenciones de los demás
 - Autocorrección
 - Control de la comunicación




- ✚ Unidad didáctica 3. Actividades comunicativas (II)
 - Describir
 - Expresar propósitos en relación al futuro próximo
 - Argumentar
 - Exponer
 - Entrevistar
 - Debatar: selección y búsqueda de la información, producción e incorporación de las intervenciones de los demás
 - Análisis de textos signados (I): ideas principales y secundarias e ideas y/o valores no explícitos

- ✚ Unidad didáctica 4. Aspectos lingüísticos (I)
 - Concepto y uso del sistema dactilológico
 - La articulación del signo
 - Clasificadores: tipos y usos
 - El número
 - El espacio con valor gramatical y el rol en LSE
 - La concordancia
 - La comparación
 - Conectores discursivos
 - La oración: categorías y funciones. La concordancia del verbo con otros elementos de la oración
 - Textos signados: narrativos, descriptivos y conversacionales

- ✚ Unidad didáctica 5. Aspectos socioculturales (II)
 - Respeto a las pautas comunicativas y sociales propias del entorno de las personas sordas
 - Otros profesionales de la comunidad sorda: perfiles y funciones
 - Interés por la adaptación de obras literarias conocidas a la situación y experiencias de las personas sordas
 - Producciones culturales de la comunidad sorda. El teatro y la poesía como modo de expresión y transmisión de conocimientos
 - Aproximación al concepto de identidad sorda
 - Aproximación histórica de la Comunidad Sorda: Conocimiento de hechos, datos y personajes relevantes en la historia de las personas sordas. El papel de las asociaciones como agentes sociales y culturales y otras organizaciones de personas sordas



- ✚ Unidad didáctica 1. Terminología (I)
 - Ámbitos
 - Social
 - Académico
 - Profesional
 - Ocio
 - Prensa
 - Cultura
 - Actualidad
 - Personal: emociones, humor, carácter, personalidad
 - Legislación en materia de discapacidad, accesibilidad, entre otras
 - Elementos de la comunicación viso-gestual
- ✚ Unidad didáctica 2. Estrategias (I)
 - Adecuación de las producciones signadas a diferentes contextos (formales, académicos, etc) e interlocutores
- ✚ Unidad didáctica 3. Procedimientos (I)
 - Análisis de textos signados (II). Ideas clave y síntesis
 - Discurso: estructura interna y externa, en distintos contextos y para diferentes tipos de audiencia
 - Exposición
 - Descripción
 - Argumentación
 - Síntesis
- ✚ Unidad didáctica 4. Aspectos Lingüísticos (II)
 - Parámetros formativos: configuración, movimiento y lugar de articulación, orientación, punto de contacto, planos y componentes no manuales
 - Estructura y segmentación del signo
 - La negación
 - Derivación y composición. Campos semánticos y familias léxicas
 - Polisemia, homonimia, sinonimia y antonimia
 - El espacio con valor gramatical
 - Coherencia, cohesión y adecuación
 - Oraciones compuestas. Coordinación
 - Textos expositivos y argumentativos
 - Elementos suprasegmentales: ritmo y entonación
- ✚ Unidad didáctica 5. Aspectos Socioculturales (III)
 - La variación espacial. Riqueza plurilingüe.
 - El papel de la LSE en los contextos familiares y educativos
 - Nuevas tecnologías aplicadas a la comunicación en LSE: uso de la cámara de video y tratamiento audiovisual
 - La LSE y su valor identitario para la comunidad sorda
 - Producciones artísticas de personas sordas. Cine y teatro en LSE

-  Procesos de evaluación del programa o servicio de mediación.
 - Procesos de evaluación.
 - Identificación de las técnicas de recogida de datos.
-  Proceso de evaluación de las actividades de mediación.
 - Identificación de las técnicas de relación.
 - Evaluación del proceso mediador.
-  Análisis, organización y transmisión de la información del servicio de mediación
 - Identificación de tipos y características de las fuentes de información destinadas a difundir el programa o servicio de mediación.

Lengua de Signos Española

Más Información:
www.ceiforestudios.com

